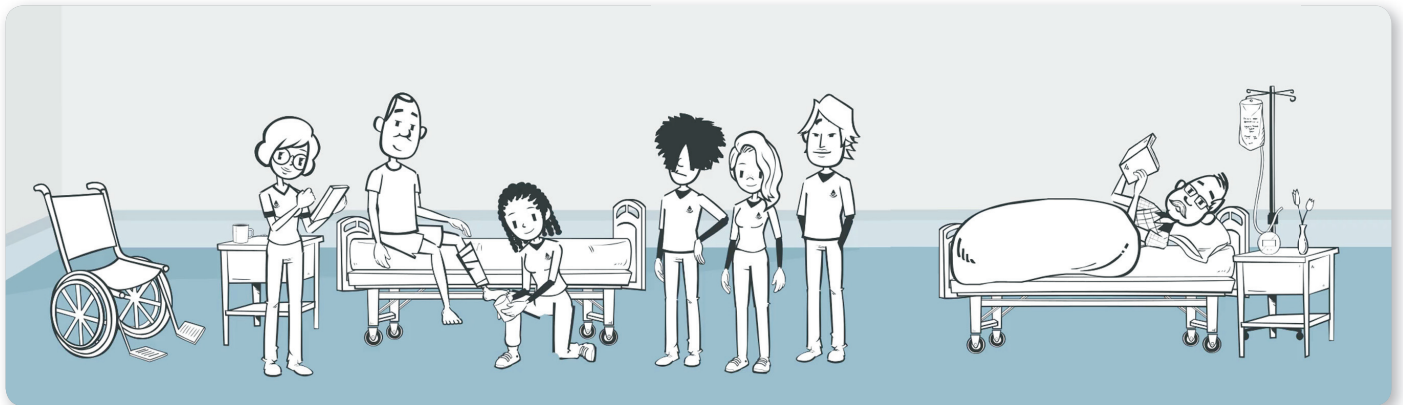


Online-Weiterbildung zur Praxisanleitung in der Pflege (300 Stunden)



Ziel

Die Weiterbildung zur Praxisanleitung befähigt Sie, Anleitungen entsprechend dem allgemein anerkannten Stand berufspädagogischer Erkenntnisse zu planen, durchzuführen und zu evaluieren. Das Ziel der Praxisanleitung ist eine optimale Begleitung der Auszubildenden und eine professionelle Unterstützung beim Aufbau von Handlungspraxis und Selbstreflexivität.

Zugangsvoraussetzung

- Berufserlaubnis nach dem Pflegeberufegesetz, dem Altenpflegegesetz (AltPflG) oder dem Krankenpflegegesetz (KrPflG)
- mindestens ein Jahr Berufserfahrung

Inhalte

- Beziehung achtsam gestalten
- Systematisch arbeiten
- Professionelles Rollenverständnis entwickeln
- Lehr, Lern- und Beratungsprozesse im Praxisfeld gestalten

Unser Verständnis guter, d.h. teilnehmer*innenorientierter Online-Weiterbildung haben wir in einem unterhaltsamen Kurzvideo zusammengefasst, das Sie über den QR-Code aufrufen können.



Start

- 04.10.2022

Dauer

- 2 Tage pro Woche | insgesamt 300 UStd.

Unterrichtszeit

- 8.00 Uhr - 15.15 Uhr:
Präsenzunterricht im Netz, digital gestützte Selbstlernzeit und einzelne Präsenztage vor Ort

Abschluss

Hausarbeit und praktische Prüfung mit anschließendem Fachgespräch

Kosten

- 1.500 Euro pro Person

Fördermöglichkeiten

- z.B. Bildungsscheck NRW

Ansprechpersonen

Nicola Multmeier
n. multmeier@grone.de
☎ 0231 - 5844993-16

Elisa-Maria Colombo
e.colombo@grone.de
☎ 05231- 50082-22